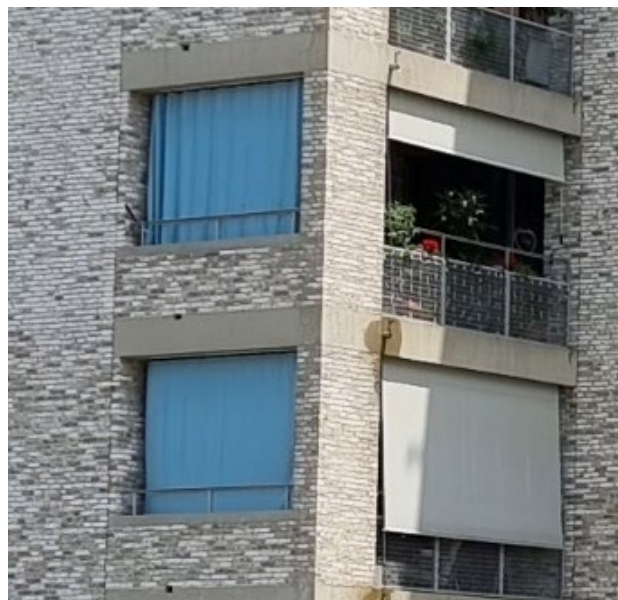


# Balkon-Vorhänge



## Bedienungs- und Wartungsanleitung

Zur Weitergabe an den Bediener.  
Für zukünftige Verwendung aufbewahren.

Stand Juni 2023

## Inhaltsverzeichnis

1	Einleitung	3
	Hinweise zur Sicherheit	3
	Hinweise zur Zielgruppe und Anwendung der Anleitung	3
	Grundlegende Sicherheitshinweise	3
2	Information zum Produkt	4
	Bestimmungsgemäße Verwendung	4
	Produkteigenschaften Outdoor Screen	4
3	Bedienung	4
	Produkt mit Hand verschieben	4
	Sicherung in Endstellung	4
	Sicherung in Zwischenposition	5
4	Instandhaltung	5
	Reinigung	5
	Ersatzteile / Reparatur	5
	Gewährleistung	6
5	Demontage	6
	Entsorgung	6

# 1 Einleitung

## Hinweise zur Sicherheit

Für die Sicherheit von Personen ist es wichtig, die Anleitung zu befolgen. Durch Nichtbeachtung der Anleitung können funktionsbedingt bei der Verwendung des Produktes Personen- und/oder Sachschäden entstehen. Die Nichtbeachtung entbindet den Lieferanten von der Haftungspflicht.



- Anleitung vor dem Gebrauch des Produktes durchlesen!
- Sicherheits-, Bedien- und Wartungshinweise beachten!
- Anleitung bei der Weitergabe des Produktes dem neuen Besitzer mitgeben!
- Anleitung bis zur Entsorgung des Produktes aufbewahren!

## Hinweise zur Zielgruppe und Anwendung der Anleitung

### Zielgruppe

Die Anleitung richtet sich an Personen, die das Produkt bedienen, pflegen und/oder warten.

### Inhalt

Anleitung für Balkon-Vorhang (Aussen-Anwendung).  
Die Anleitung enthält wichtige Hinweise zu Betrieb und Pflege.

### Zulässige Tätigkeiten

Zulässig sind nur Tätigkeiten an dem Produkt, die in dieser Anleitung beschrieben sind. Es dürfen keinerlei sonstige Veränderungen, An- und Umbauten oder Wartungsarbeiten ohne schriftliche Genehmigung vom Lieferanten vorgenommen werden.

### Grundlegende Sicherheitshinweise

Die aufgeführten Sicherheits- und Warnhinweise dienen dem Schutz Ihrer Gesundheit und dem Schutz des Produktes. Die Anleitung muss sorgfältig durchgelesen und befolgt werden.

Schäden, die durch unsachgemäße Handhabung oder durch Nichtbefolgen der Anleitung entstehen, unterliegen nicht der Gewährleistung. Für Folgeschäden wird keine Haftung übernommen!

### Besonderheit textile Bespannung

Stoffe können sich statisch aufladen. Bei Berührung durch Personen oder Gegenstände kann es zu einer elektrostatischen Entladung kommen.

### Gefährdungspotential für das Produkt

Eine zusätzliche Belastung kann das Produkt beschädigen und/oder zum Absturz des Produktes führen.

Es ist nicht gestattet, sich am Produkt festzuhalten oder Gegenstände am Produkt anzubringen.

## 2 Information zum Produkt

### Bestimmungsgemäße Verwendung

Das Produkt dient als Blend-, Sicht-, Sonnen- und Wärmeschutz im Freien, und hat auch eine Akustikfunktion.

Bei missbräuchlicher Nutzung kann es zu Gefährdungen kommen.

Zusätzliche Belastungen des Produktes durch angehängte Gegenstände können zur Beschädigung oder zum Absturz führen und sind daher nicht zulässig. Für hieraus resultierende Schäden haftet der Lieferant nicht.

Zur bestimmungsgemäßen Verwendung gehören auch das Beachten der vorliegenden Anleitung und die Einhaltung der darin enthaltenen Vorgaben zur Instandhaltung.

### Produkteigenschaften Outdoor Screen

Sonnenschutzfaktor nach EN 13758-1: UPF 20-45 (UV-Schutzfaktor / Ultraviolet Protection Factor = UPF), das entspricht dichter Baumwollkleidung  
UVA Transmission <8%  
UVB Transmission <7%

100PES, schwer entflammbar, waschbar bei 30°



SFC-Imprägniert: schmutz- und wasserabweisend, wetterbeständig und immun gegen Verrottung, flammhemmend ausgerüstet.

## 3 Bedienung

### Produkt mit Hand verschieben

Produkt mit Hand verschieben! Das Produkt bewegt sich in die gewählte Richtung.

### HINWEIS

Produktbeschädigung durch gewaltsame Bedienung!

Beim Bedienen darf auf die Bedienvorrichtung keine übermäßige Krafteinwirkung ausgeübt werden, wenn ein Widerstand zu spüren ist.

Die Bedienung/Bewegung stoppen, sobald ein Widerstand zu spüren ist!

### INFO

Vor dem Erreichen einer Endlage der Bedienung verlangsamen.

### Sicherung in Endstellung

Wenn der Vorhang unbenutzt ist, muss er im zusammengeschobenen Zustand mit dem Rückhalteband gesichert werden.

### HINWEIS

Beim Verlassen der Wohnung muss der Vorhang immer gesichert werden. Das Rückhalteband ist straff zu fixieren, damit der Vorhang unter Windeinfluss nicht aus der Halterung gezogen werden kann.

### Sicherung in Zwischenposition

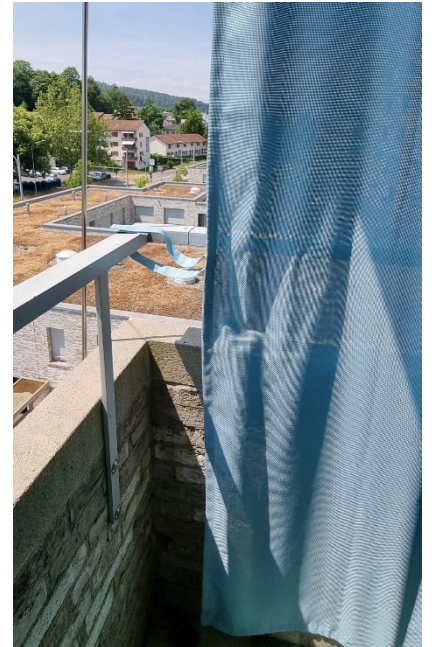
Wenn der Vorhang im Gebrauch zusätzlich stabilisiert werden soll, sind die objektbezogenen zusätzlichen Sicherungen (Geländerband, Bodenhalterung usw.) zu verwenden.



Halteposition bei Abwesenheit  
(Sicherung in Endstellung)



Rückhalteband



zusätzliche Sicherung am Geländer

### HINWEIS

Der Vorhang ist für die Verwendung im Innern des Balkons bzw. Terrasse konzipiert, er darf nicht über eine Brüstung in den Fassadenbereich gehängt werden, das Gewebe kann dadurch dauerhaften Schaden nehmen.



## 4 Instandhaltung

Sachgemäße, regelmäßige Reinigung sowie die ausschließliche Verwendung von Original-Ersatzteilen sind für einen störungsfreien Betrieb und eine hohe Lebensdauer des Produktes erforderlich.

### **VORSICHT**

Verletzungsgefahr durch Sturz von einer Aufstiegshilfe!

Aufstiegshilfe kann durch unsachgemäßes Aufstellen umkippen. Aufstiegshilfe auf ebenen und tragfähigen Grund aufstellen!

### **INFO**

Stoffe können sich statisch aufladen. Bei Berührung durch Personen oder Gegenständen kann es zu einer elektrostatischen Entladung kommen.

### **Reinigung**

Verschmutzungen können mit einem Wasserstrahl (kein Hochdruck) abgespült werden.

Wenn erforderlich, starke Verschmutzungen mit einem Schwamm oder einer weichen Bürste und Wasser (max. 30°) mit einer geringen Menge Feinwaschmittel vorsichtig entfernen, wobei starke Reibung zu vermeiden ist. Anschließend das Gewebe mit ausreichend Frischwasser nachspülen.

Um eine lange Lebensdauer zu gewährleisten empfehlen wir, Verschmutzungen an der Oberfläche des Produktes regelmäßig zu entfernen. Eine Erstreinigung mehrere Jahre nach der Inbetriebnahme kann keinen Neuzustand des Produktes oder der Behänge erreichen.

Aus den Reinigungshinweisen können keinerlei Ersatzansprüche geltend gemacht werden, da die Ergebnisse im Einzelfall von vielen sehr unterschiedlichen Einflüssen abhängig sind.

Generell sind bei der Verwendung von chemischen Reinigungsprodukten die Angaben der Hersteller zu beachten. Der Umwelt zuliebe wird empfohlen, nur 100% biologisch abbaubare Reinigungsprodukte zu verwenden.

Produktbeschädigung durch unsachgemäße Reinigung: Produkt oder Produktteile können durch falsches Vorgehen beim Reinigen beschädigt werden, Oberflächen und Strukturen können irreversibel verändert werden.

**Keine Scheuermittel, Scheuerschwämme und Lösungsmittel, wie z.B. Alkohol oder Benzin, verwenden!**

**Nicht in der Waschmaschine waschen!**

Staub mit einer weichen Bürste bzw. einem Wedel von der Oberfläche entfernen!

Die Befestigungselemente auf sichtbaren Verschleiß und Beschädigung überprüfen (Sichtprüfung).

Den Montageuntergrund auf Beschädigung überprüfen (Sichtprüfung)!

### **Ersatzteile / Reparatur**

Um die Funktion des Produktes auf Dauer sicherzustellen und um den zugelassenen Serienzustand nicht zu verändern, dürfen nur Original-Ersatzteile verwendet werden. Bei Bedarf wenden Sie sich an den Lieferanten.

### **Gewährleistung**

Es gilt die gesetzliche Verjährungsfrist für Gewährleistungsansprüche. Voraussetzung ist die regelmäßige Wartung.

Von der Gewährleistung ausgenommen sind Verschleissteile und dem Stand der Technik entsprechende optische Veränderungen (z.B. Ausbleichen von Oberflächen durch UV-Strahlen).

## 5 Demontage

### VORSICHT

Verletzungsgefahr durch unsachgemäße Demontage. Verletzungsgefahr durch Sturz von einer Aufstiegshilfe!

Aufstiegshilfe kann durch unsachgemäßes Aufstellen umkippen. Aufstiegshilfe auf ebenen und tragfähigen Grund aufstellen!

Fehlendes Wissen bei der Demontage des Produktes kann zu Verletzungen und/oder zur Beschädigung von angrenzenden Teilen führen, weshalb die Demontage des Produktes nur durch einen Fachbetrieb vorgenommen werden sollte.

### Entsorgung

Unbrauchbar gewordenes Produkt gemäß den geltenden gesetzlichen Vorschriften entsorgen. So gekennzeichnete Bauteile dürfen nicht in den Hausmüll geworfen werden und sind über den Werkhof zu entsorgen.

